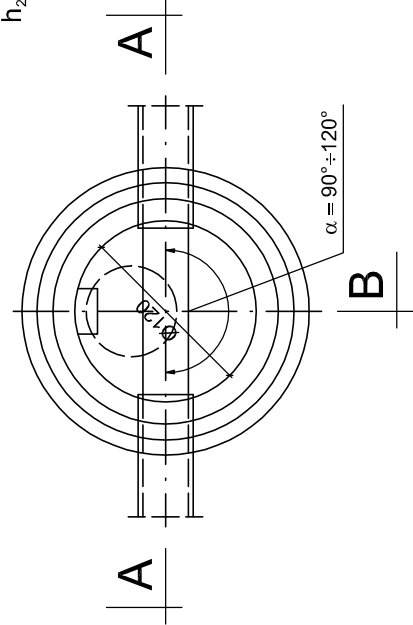


Widok z góry

h_1 - Dla włączów ulicznych 17 -20 cm
 h_2 - Warstwa regulująca w pionie z cegły kanalizacyjnej



D	h_3	MUROW.	
		h_4	S
30	8	25	63
40	9	26	75
50	11	28	89
60	11	28	99
80	14	31	125

wymiary podano w cm

- Żeliwny włącz uliczny typu ciężkiego wg PN-87/H-74051/02
- Warstwa wyrównawcza z cegły kanalizacyjnej wg PN-76/B-12037
- Płyta pokrywowa 180/60
- Pierścień odciażający 198/148
- Komorą roboczą z kręgów betonowych Ø 1,20 m wg BN-86/8971-08
- Stopnie żeliwne wg PN-64/H-74086 rozstaw co 30 cm
- Dolna część komory roboczej, murowana z cegły kanalizacyjnej gr. ścian 25 cm
- Kinetea z bet. B - 15 do wys. góry kanału
- Kanał wg dok. sieci kan.
- Płyta denną grub. 25 cm z bet. kl. B 15 w gruntach nawodnionych z dodatkami śr. uszczelniającego
- Podsypka z piasku w gruntach spoistych nienawodnionych grub. 7 cm, w nawodnionych wg projektu sieci
- Uszczelnienie silikonem
- Izolacja studzienek, grunt suchy BITIZOL R+P
- Izolacja studzienek, grunt suchy BITIZOL R+P, może być inny materiał zgodny z PN

Inwestor: Gmina Wyszków 07-200 Wyszków al. Róż 2	
Jednostka projektowa: Pracownia Projektowa mgr inż. Jacek Zagórecki ul. Produkcyjna 33/1; 15-680 Białystok	
Stadium P.B.W.	Zadanie: Budowa drogi Tumanek – Fidest, gm. Wyszków
Kod CPV: 71320000-7	
Nr tomu: II	Obiekt budowlany: droga gminna
Branża: SANITARNA	Tytuł rysunku: Szczegół studni kan. (lokalizacja w drodze)
Stanowisko	Imię i nazwisko Uprawnienia Podpis
Projektant	mgr inż. Jacek Zagórecki BŁ/183/90
Sprawdzający	mgr inż. Jerzy Zagórecki BŁ/71/64
Opracował	mgr inż. Adrian Stolarz
Data opr.:	Skala: Nr rys.: Arkusz:
04.2013	- 6/8